

Le **MINIMIX** a été spécialement conçu pour les situations où des unités plus grandes seraient peu pratiques.

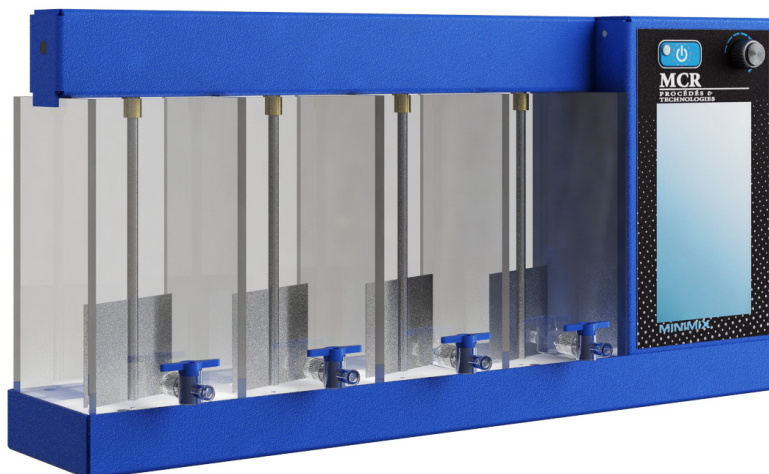
Le **MINIMIX** est construit à partir des mêmes matériaux de haute qualité utilisés dans nos autres systèmes - boîtier en aluminium recouvert de peinture époxy, des palettes et des arbres en acier inoxydable, des engrenages de longue durée en nylon, des roulements en bronze imprégnés d'huile lubrifiés à vie et un ensemble de jars en acrylique transparent.

La mallette de transport a beaucoup d'espace pour les accessoires et les réactifs, et son système électrique de 12V DC permet au **MINIMIX** de fonctionner partout. Les quatre jars de 500 mL sont intégrés dans une seule unité pour une manipulation facile simple et rapide.

Le **MINIMIX** est livré avec garantie de satisfaction de 30 jours avec remboursement, et une garantie d'un an.

Le produit est habituellement en stock avec expédition le même jour ou le jour suivant.

Des pièces de rechange et des conseils techniques sont disponibles partout.



## MINIMIX

### Spécifications

- Unité de mélange avec panneau de commande programmable
- Contrôle de vitesse manuel ou automatique de 30 à 300 rpm
- Ensemble de 4 jars de 500 ml
- Alimentation électrique pour prise murale avec transformateur 12V (100-240 VAC / 50-60 Hz)) et cordon
- Mallette avec mousse

- Base d'éclairage (en option)
- Accessoires d'échantillonnage (en option)

Pour plus d'information sur ce produit, les spécifications techniques et nos prix visitez-nous à [www.mcrpt.com](http://www.mcrpt.com)

Ou contactez-nous au Canada au 418-650-9154 ou à [adurocher@mcrpt.com](mailto:adurocher@mcrpt.com)

**MCR**  
PROCÉDÉS &  
TECHNOLOGIES